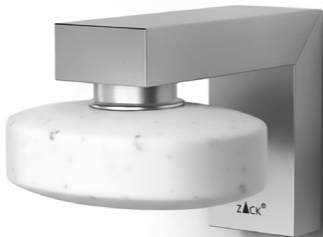


ZACK[®]
FOLLOW YOUR STYLE

LINEA
MAGNET-SEIFENHALTER
MAGNETIC SOAP HOLDER

BEDIENUNGSANLEITUNG
OPERATING INSTRUCTIONS
MODE D'EMPLOI
GEBRUIKSAANWIJZING

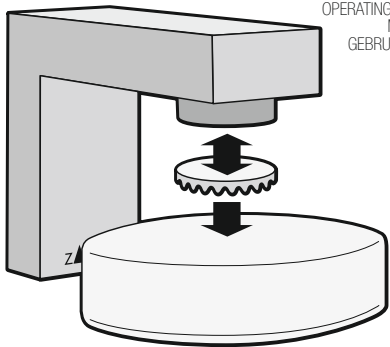


12.2025

40588

LINEA
MAGNET-SEIFENHALTER
MAGNETIC SOAP HOLDER

BEDIENUNGSANLEITUNG
OPERATING INSTRUCTIONS
MODE D'EMPLOI
GEBRUIKSAANWIJZING



DE Montagehinweise beachten:

- + Die Klebefläche muss glatt, trocken, staubfrei und frei von Fett, Öl o. Ä. sein.
- + Schutzfolie abziehen und den Artikel in der finalen Position kräftig andrücken.
- + Geringe Belastbarkeit nach 12 Stunden, normale Belastbarkeit nach 24 Stunden, Endklebekraft nach 72 Stunden.
- + Die Klebefestigung ist für den Duschbereich geeignet. (3M I VHB™)

GB Observe installation instructions:

- + The bonding surface must be smooth, dry, dust-free and free from grease, oil or similar.
- + Remove the protective film and press the article firmly into the final position.
- + Low load-bearing capacity after 12 hours, normal after 24 hours, final adhesive strength after 72 hours.
- + The adhesive attachment is suitable for the shower area (3M I VHB™).

FR Respecter les instructions d'installation:

- + La surface de collage doit être lisse, sèche, dépoussiérée et exempte de graisse, d'huile ou d'éléments similaires.
- + Retirer le film de protection et presser fermement l'article dans sa position finale.
- + Faible capacité de charge après 12 heures, normale après 24 heures, force adhésive finale après 72 heures.
- + La fixation adhésive est adaptée à la zone de la douche (3M I VHB™).

NL **Neem de installatie-instructies in acht:**

- + Het kleefoppervlak moet glad, droog, stofvrij en vrij van vet, olie en dergelijke zijn.
- + Verwijder de beschermfolie en druk het artikel stevig in de definitieve positie.
- + Geringe belastbaarheid na 12 uur, normaal na 24 uur, uiteindelijk kleefkracht na 72 uur.
- + Zelfklevende bevestiging geschikt voor de doucheruimte (3M I VHB™).

CZ **Dodržujte pokyny k instalaci:**

- + Lepený povrch musí být hladký, suchý, bez prachu a mastnoty, oleje nebo podobných látek.
- + Odstraňte ochrannou fólii a pevně přitlačte výrobek do konečné polohy.
- + Nízká nosnost po 12 hodinách, normální po 24 hodinách, konečná pevnost lepidla po 72 hodinách.
- + Lepicí nástavec vhodný pro sprchový kout (3M I VHB™).

SLO **Dodrživajte pokyny na inštaláciu:**

- + Lepený povrch musí byť hladký, suchý, bez prachu a bez mastnoty, oleja alebo podobných látok.
- + Odstráňte ochrannú fóliu a pevne zatlačte výrobok do konečnej polohy.
- + Nízka nosnosť po 12 hodinách, normálna po 24 hodinách, konečná pevnosť lepidla po 72 hodinách.
- + Lepiaci nástavec vhodný pre sprchovací kút (3M I VHB™).