

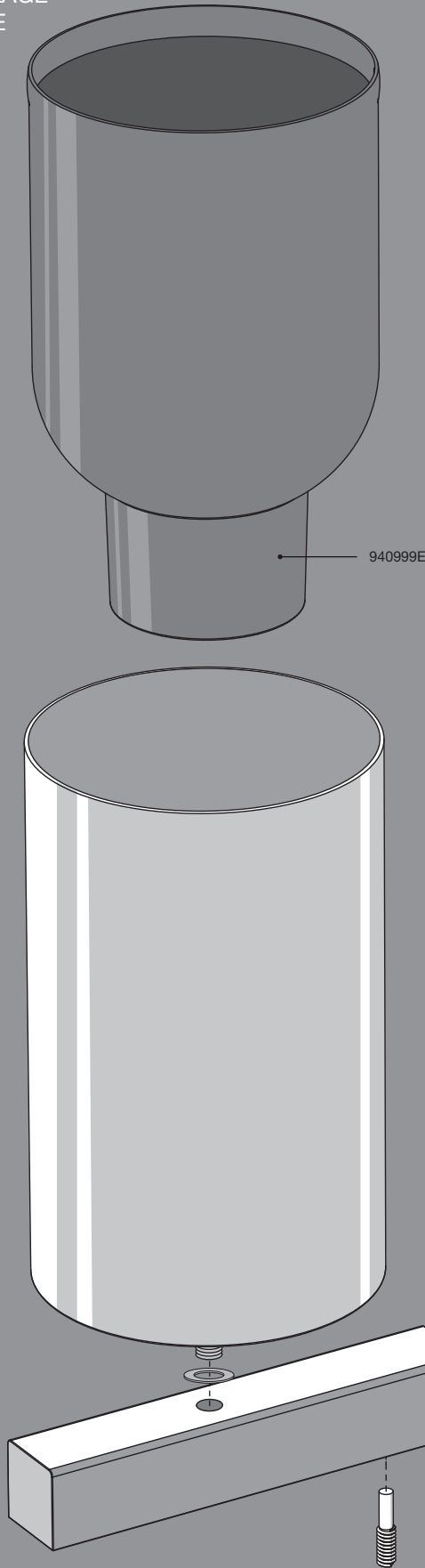
DE: ZUSAMMENBAU
 GB: ASSEMBLY
 FR: ASSEMBLAGE
 NL: MONTAGE

Zusammenbau:
 Bitte die Schraubverbindungen der
 Toilettenbürste fest anziehen und wäh-
 rend des Gebrauchs auf eine sichere
 Verbindung achten.

Assembly instruction:
 Please tighten the screw of the toilet
 brush and ensure a tight connection
 during use.

Montage:
 S'il vous plaît, serrez le vis de la brosse
 et assurez l'assemblage serrée pendant
 l'usage.

Montage:
 Draai de schroeven van de toiletborstel
 vast aan en zorg voor een goede
 verbinding tijdens het gebruik.



940487G

940999E

940255B

Bitte beachten Sie die Gebrauchs- und Warnhinweise auf der Rückseite dieser
 Anleitung • Please observe the use and warning notices on the reverse of these
 instructions • Veuillez respecter les consignes d'utilisation et de sécurité qui fi-
 gurent au verso de cette notice. • Raadpleeg de gebruiksvorschriften en waar-
 schuwingen op de achterzijde van deze handleiding.



**ACHTUNG!**

Toilettenbürsten die mit WC-Reinigern in Verbindung gekommen sind, sollten umgehend mit klarem Wasser abgespült und getrocknet werden. WC-Reiniger enthalten in der Regel sehr aggressive Stoffe, die schon nach kurzer Zeit auch bei Edelstahl zu Korrosion führen können. Bitte beachten Sie in diesem Zusammenhang auch unbedingt die Gebrauchs- und Warnhinweise des jeweiligen Reinigungsmittels.

**IMPORTANT!**

Toilet brushes which have come into contact with toilet cleaner should be rinsed immediately with clear water and dried. Toilet cleaners usually contain highly aggressive substances which can already cause corrosion in stainless steel after a short time. In this context, please also be sure to observe the instructions for use and warning notices of the toilet cleaner in question.

**ATTENTION !**

Vous devez impérativement rincer à l'eau claire la balayette WC au cas où celle-ci serait entrée en contact avec des nettoyeurs pour WC, puis l'essuyer. Car les nettoyeurs pour WC contiennent normalement des substances très agressives qui peuvent très rapidement corroder même l'acier inox. Dans ce cadre, veuillez impérativement respecter également les consignes d'utilisation et de sécurité des nettoyeurs utilisés.

**OPGELET!**

Toiletborstels die met wc-reinigers in aanraking komen dienen onmiddellijk met schoon water nagespoeld te worden en moeten vervolgens goed kunnen drogen. Wc-reinigers bevatten in de regel zeer agressieve stoffen die in korte tijd, ook bij RVS, tot corrosie kunnen leiden. Raadpleeg de gebruiksvorschriften en waarschuwingen van het reinigingsmiddel.