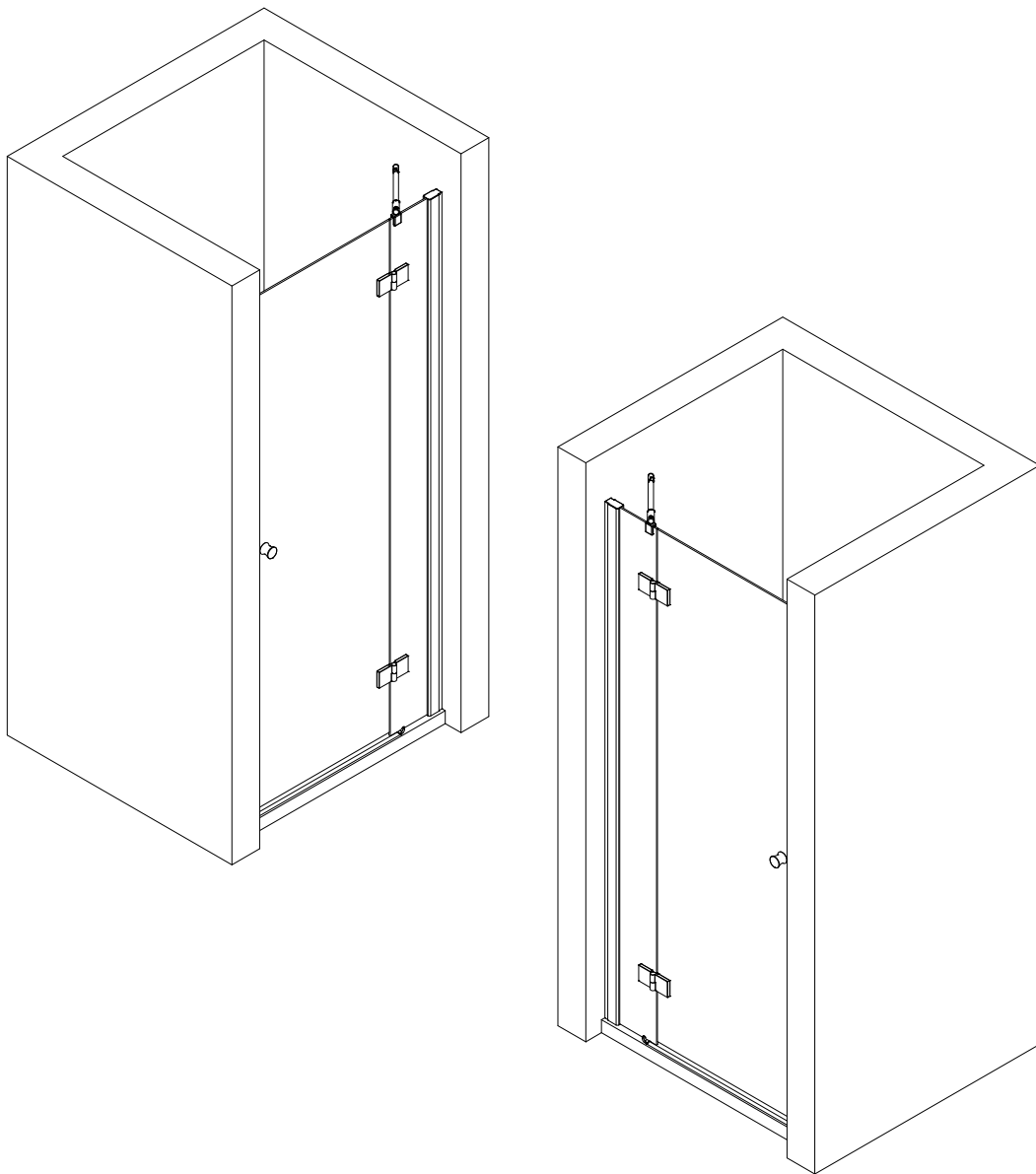


MONTAGEANLEITUNG

ASSEMBLY INSTRUCTIONS

NOTICE DE MONTAGE

MONTAGEHANDLEIDING





## SICHERHEITSHINWEISE / SAFETY INSTRUCTIONS CONSEILS DE SÉCURITÉ / VEILIGHEIDSAANWIJZINGEN



de Glaskanten schützen

en Protect glass edges

fr Protégez les bords du verre

nl Glasranden beschermen

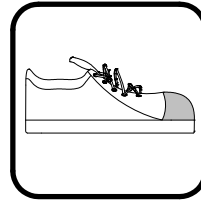


de Schutzbrille tragen

en Wear safety goggles

fr Portez des lunettes de protection

nl Veiligheidsbril dragen

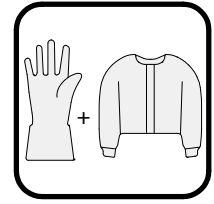


de Sicherheitsschuhe tragen

en Wear safety shoes

fr Portez des chaussures de sécurité

nl Veiligheidsschoenen dragen

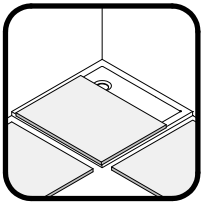


de Lange Handschuhe und langärmelige Kleidung tragen

en Wear long gloves and long-sleeved clothing

fr Portez des gants longs et des vêtements à manches longues

nl Draag lange handschoenen en kleding met lange mouwen

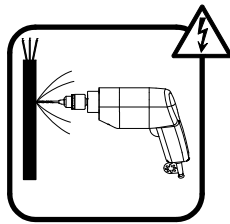


de Decken im Arbeitsbereich und dessen Umfeld auslegen

en Cover the shower tray and its area completely

fr Couvrez complètement le bac de douche et ses environs

nl Dekens op de douchebak en de omgeving leggen

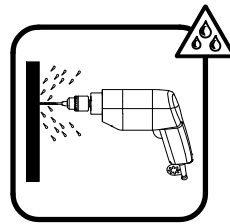


de Über die Lage der Stromleitung informieren

en Get information about the location of the power line

fr Informez-vous sur l'emplacement de la ligne électrique

nl Informeren over de locatie van de hoogspanningslijn

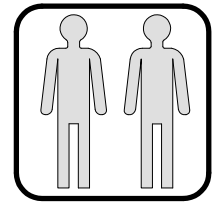


de Über die Lage der Wasserleitung informieren

en Get information about the location of the water pipe

fr Informez-vous sur l'emplacement de la ligne d'eau

nl Informeren over de locatie van de waterleiding



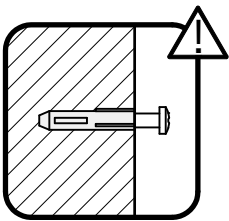
de Empfohlene Montage mit 2 Personen.

en Assembly recommended with 2 persons

fr Montage recommandé avec 2 personnes

nl Aanbevolen montage met 2 personen

## HINWEIS / NOTE / NOTE / NOOT



de Vor der Montage die Beschaffenheit des Mauerwerks überprüfen. Gegebenenfalls ist das im Lieferumfang enthaltene Befestigungsmaterial nicht für die Befestigung geeignet.

en Check the condition of the masonry before installation. If applicable, the fixing material included in the scope of delivery is not suitable for mounting.

fr Vérifiez l'état de la maçonnerie avant le montage. Le cas échéant, le matériel d'approvisionnement compris dans la livraison n'est pas adapté à la fixation.

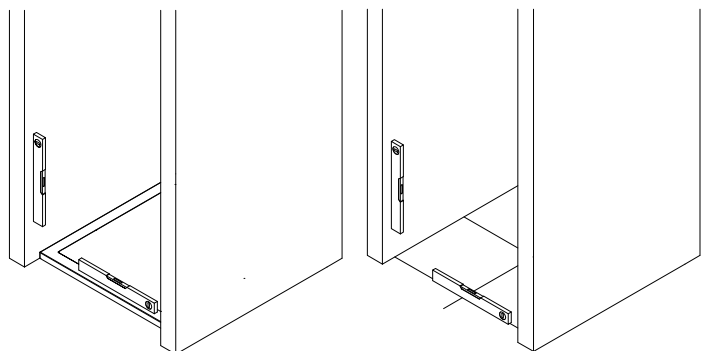
nl Controleer de toestand van het metselwerk voor de installatie. Indien gewenst is het bij de levering inbegrepen bevestigingsmateriaal niet geschikt voor montage.

de Die Aufstellfläche der Duschkabine muss eben sein.

en The installation surface of the shower enclosure must be level.

fr La surface d'installation de la cabine de douche doit être plane.

nl Het montagevlak van de douchewand moet waterpas zijn.



## AUFBAUART / ASSEMBLY SITUATION / TYPE DE MONTAGE / ASSEMBLAGE SITUATIE

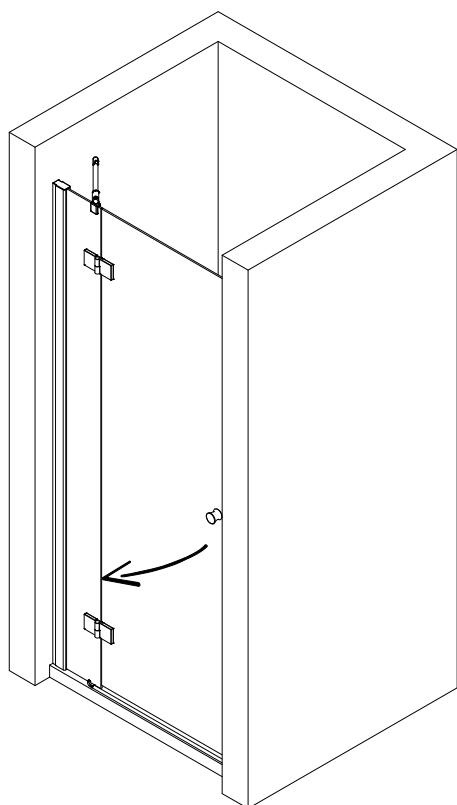
**de** Bei der Montage der Duschkabine gibt es zwei Aufbauarten: Aufbau **a** und **b**.  
In dieser Montageanleitung wird der Aufbau **a** dargestellt. Die Montageschritte für den Aufbau **b** sind spiegelbildlich durchzuführen.

**en** There are two types of installation for the shower enclosure: **a** and **b**.  
Situation **a** is described in this assembly instruction. The assembly steps for situation **b** must be carried out in mirror image.

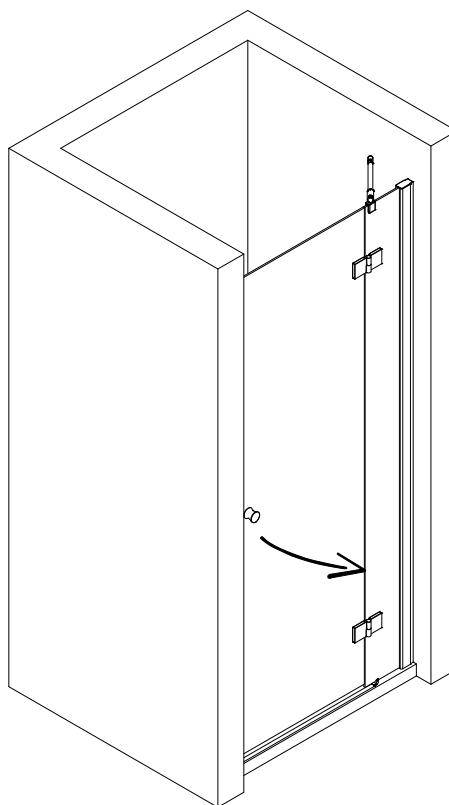
**fr** Il y a 2 possibilités de monter la paroi de douche : **a** et **b**.  
La version **a** est illustrée dans la notice de montage. Les étapes pour monter la version **b** sont inversées.

**nl** Er zijn twee soorten installatie voor de douchewand: **a** en **b**.  
Montage **a** wordt getoond in deze montagehandleiding. De montageschappen voor installatie **b** moeten in spiegelbeeld worden uitgevoerd.

**a**



**b**



## MAßE / DIMENSIONS / DIMENSIONS / AFMETINGEN

- de** Prüfen, ob die gemessenen Maße innerhalb der Tabellenwerte (A, bzw. C) liegen, damit die Duschkabine problemlos, anhand der Montageanleitung aufgebaut werden kann.
- en** Check whether the measured dimensions are within the table values (A or C), so that the shower enclosure can be assembled without any problems using the assembly instructions.
- fr** Vérifier que les dimensions mesurées se situent dans les valeurs du tableau (A ou C), afin que la cabine de douche puisse être montée sans problèmes en suivant les instructions de montage.
- nl** Controleer of de gemeten afmetingen binnen de tabelwaarden (A of C) vallen, zodat de douchewand zonder problemen met behulp van de montagehandleiding kan worden gemonteerd.

### **de** Montage auf Duschwanne

(Maße des installierten Duscheckens)

### **en** Mounting on shower tray

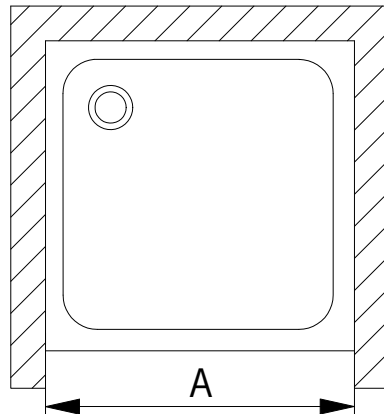
(Dimensions of the installed tray)

### **fr** Montage sur receveur de douche

(Dimensions du mur au bord d'extérieur du receveur)

### **nl** Montage op douchebak

(Afmetingen van de ingebouwde douchebak)



Duschwanne / Shower tray/ Receveur de douche / Douchebak	A
800 mm	780 - 810 mm
900 mm	880 - 910 mm
1000 mm	980 - 1010 mm
1200 mm	1180 - 1210 mm
1400 mm	1370 - 1410 mm

oder / or / ou / of

### **de** Montage ohne Duschwanne

(Abmessungen des Produktes) (Glasmitte)

### **en** Mounting without shower tray

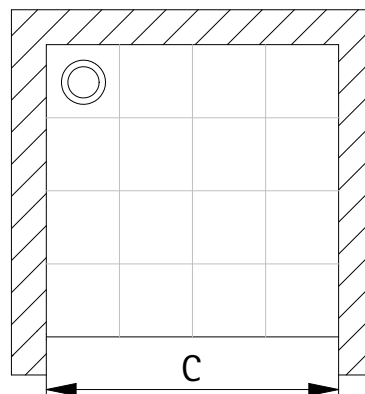
(Mounting on tile) (Middle of the glass)

### **fr** Montage sans receveur de douche

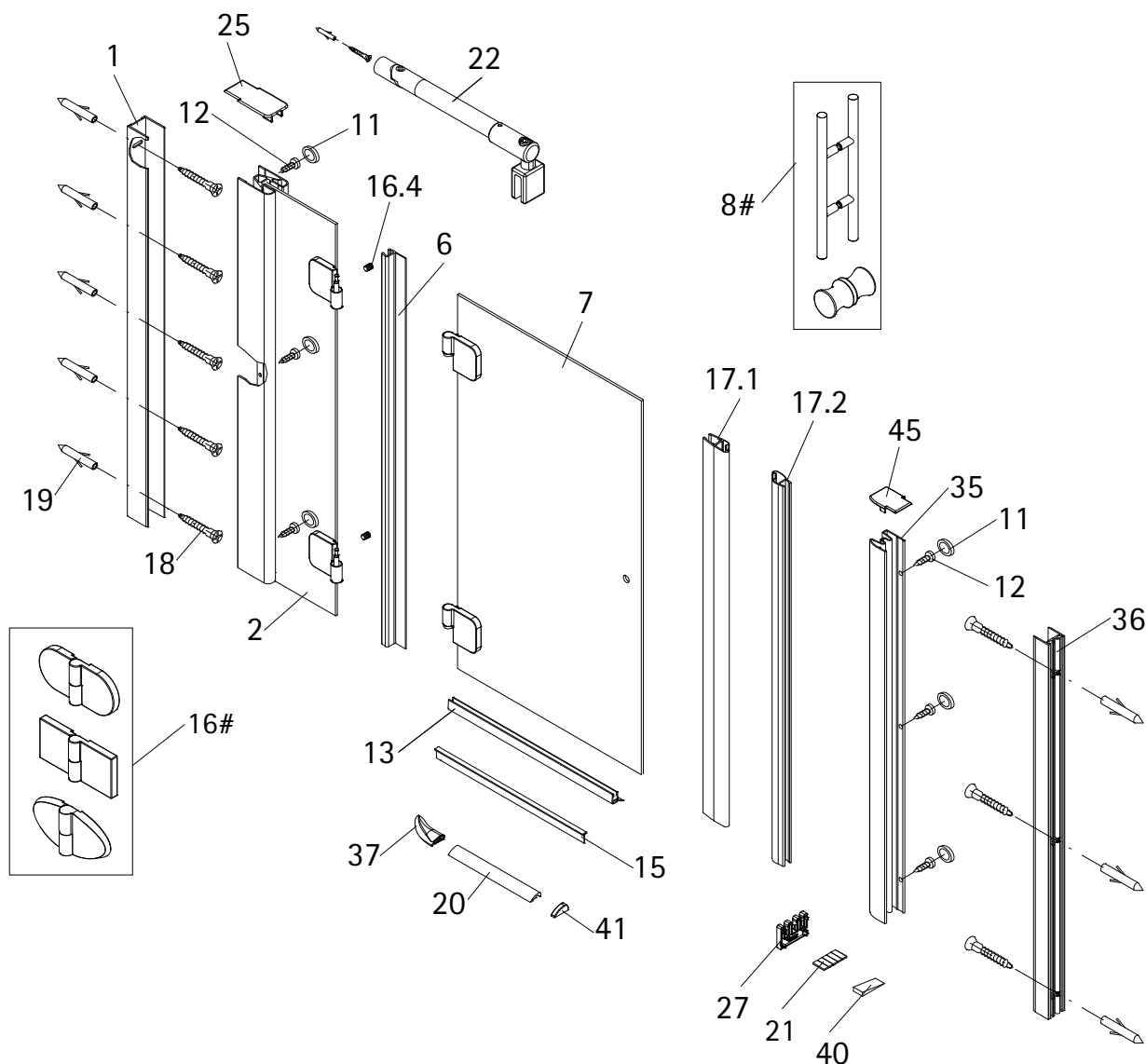
(Montage sur carrelage) (Dimension mi-verre)

### **nl** Montage zonder douchebak

(Montage op tegel) (Midden van het glas)



Version / Versie	C
800 mm	780 - 810 mm
900 mm	880 - 910 mm
1000 mm	980 - 1010 mm
1200 mm	1180 - 1210 mm
1400 mm	1370 - 1410 mm



Pos.	Bezeichnung	Ersatzteil-Nr.	
1	1x Wandanschlussprofil	E79230	Stück
2	1x Festelement		
6	1x Dichtung vertikal	E100072-6	Stück
7	1x Türelement		
8#	1x Knopfgriff rund	E100140-1	Stück
	1x Stangengriff groß	E100140-6	Stück
11*	6x Abdeckkappe für Kappenschraube		
12*	6x Kappenschraube 3,5 x 9,5 mm		
13	1x Wasserabweisprofil	E100058-6	Stück
15.1#	2x Einschubdichtung (14,5 mm)	E100067-145-10	Stück
15.2#	2x Einschubdichtung (18,5 mm)	E100067-185-10	Stück
16#	2x Scharnier komplett eckig, rechts (inkl. Pos. 16.9)	E100290-R-12	Stück
	2x Scharnier komplett eckig, links (inkl. Pos. 16.9)	E100290-L-12	Stück
	2x Scharnier komplett halbkreis, rechts (inkl. Pos. 16.9)	E100290-R-32	Stück
	2x Scharnier komplett halbkreis, links (inkl. Pos. 16.9)	E100290-L-32	Stück
	2x Scharnier komplett oval, rechts (inkl. Pos. 16.9)	E100290-R-7	Stück
	2x Scharnier komplett oval, links (inkl. Pos. 16.9)	E100290-L-7	Stück
16.9	4x Abdeckkappe Scharnier	E100217-2	Set

Pos.	Bezeichnung	Ersatzteil-Nr.	
17	2x Magnetprofil 45°	E100055-180-6	Set
18*	8x Schraube 4,2 x 45 mm		
19*	8x Dübel S6		
20	1x Wasserleiste (inkl. Pos. 21)	E100050	Stück
21	1x Klebestreifen		
22#	1x Stabilisationsbügel komplett ab 1200 mm	E100320	Stück
25	1x Abdeckkappe (inkl. Pos. 45)	E79205-4	Set
27	4x Montagehilfe	E100201	Set
35	1x Magnetaufnahmeprofil	E100236-3	Stück
36	1x Wandanschlussprofil	E100244	Stück
37	1x Wasserleistenendkappe 180° (inkl. Pos. 41)	E100211-8	Set
40	1x Silikonkeile (6 Stück)	E100203	Set
41	1x Wasserleistenendkappe 90°		
45	1x Abdeckkappe		
	* Montagezubehör	E79200-4	
	Dichtungssatz	E160100-99	Set
	# optional		

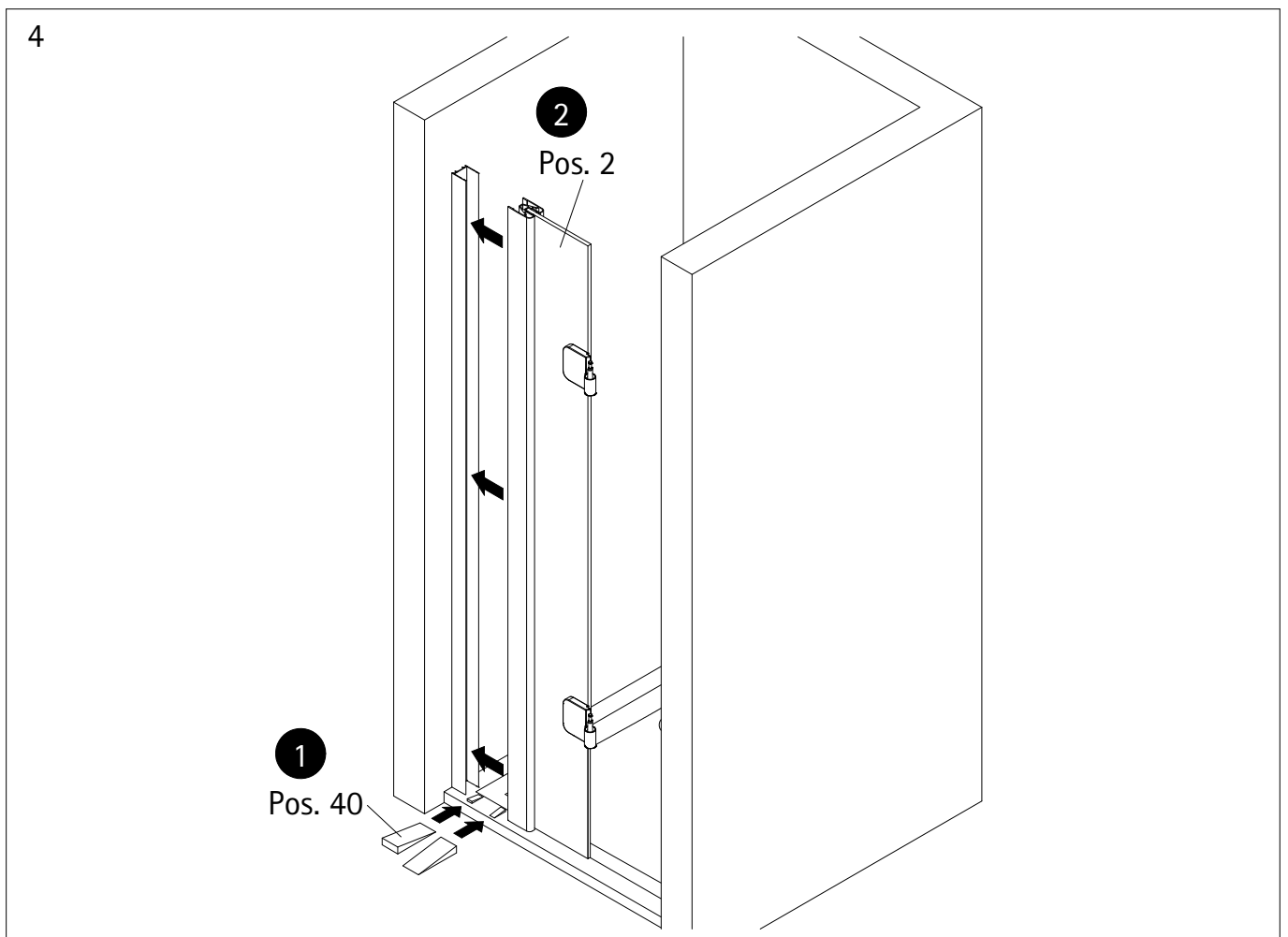
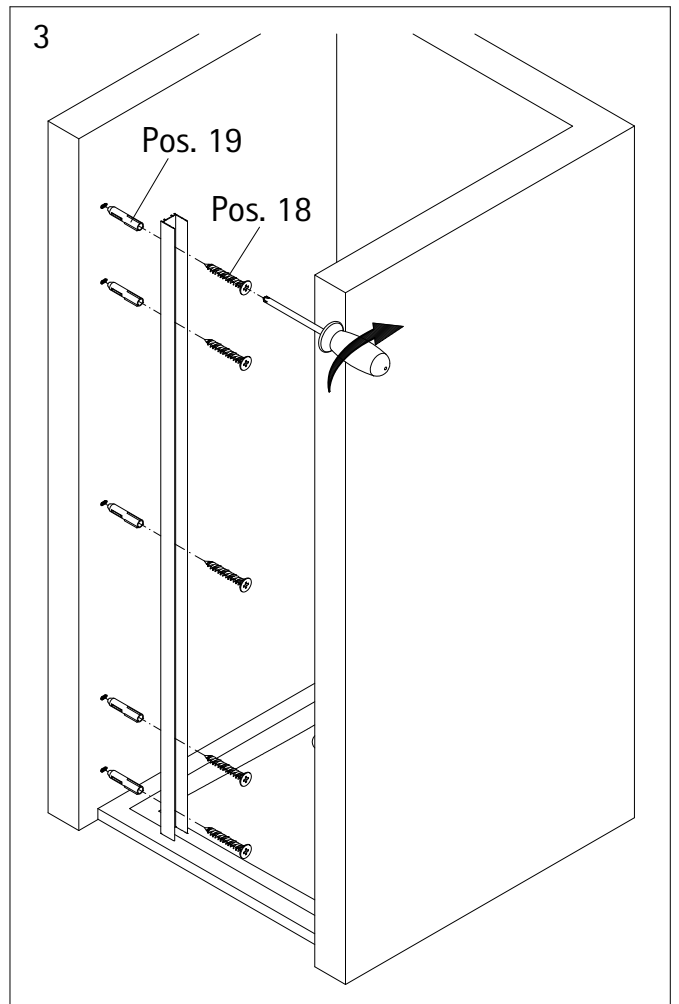
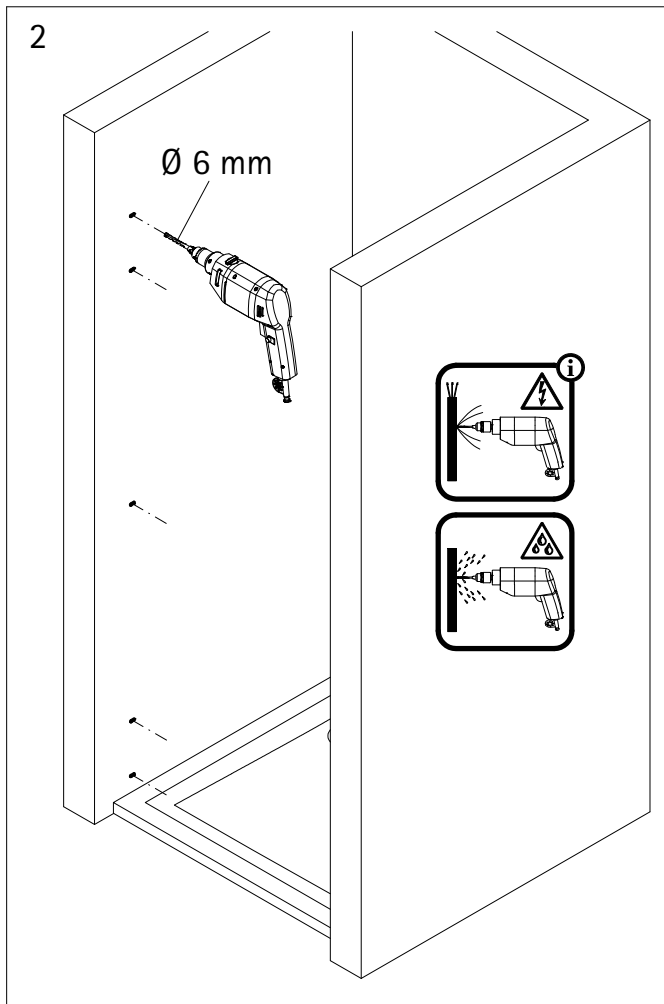
de Geben Sie bei farbigen Ersatzteilen den Farbcode mit an: 41 - chrom | 90 - edelstahl

en Please state the colour code for coloured spare parts: 41 - chrome | 90 - stainless steel

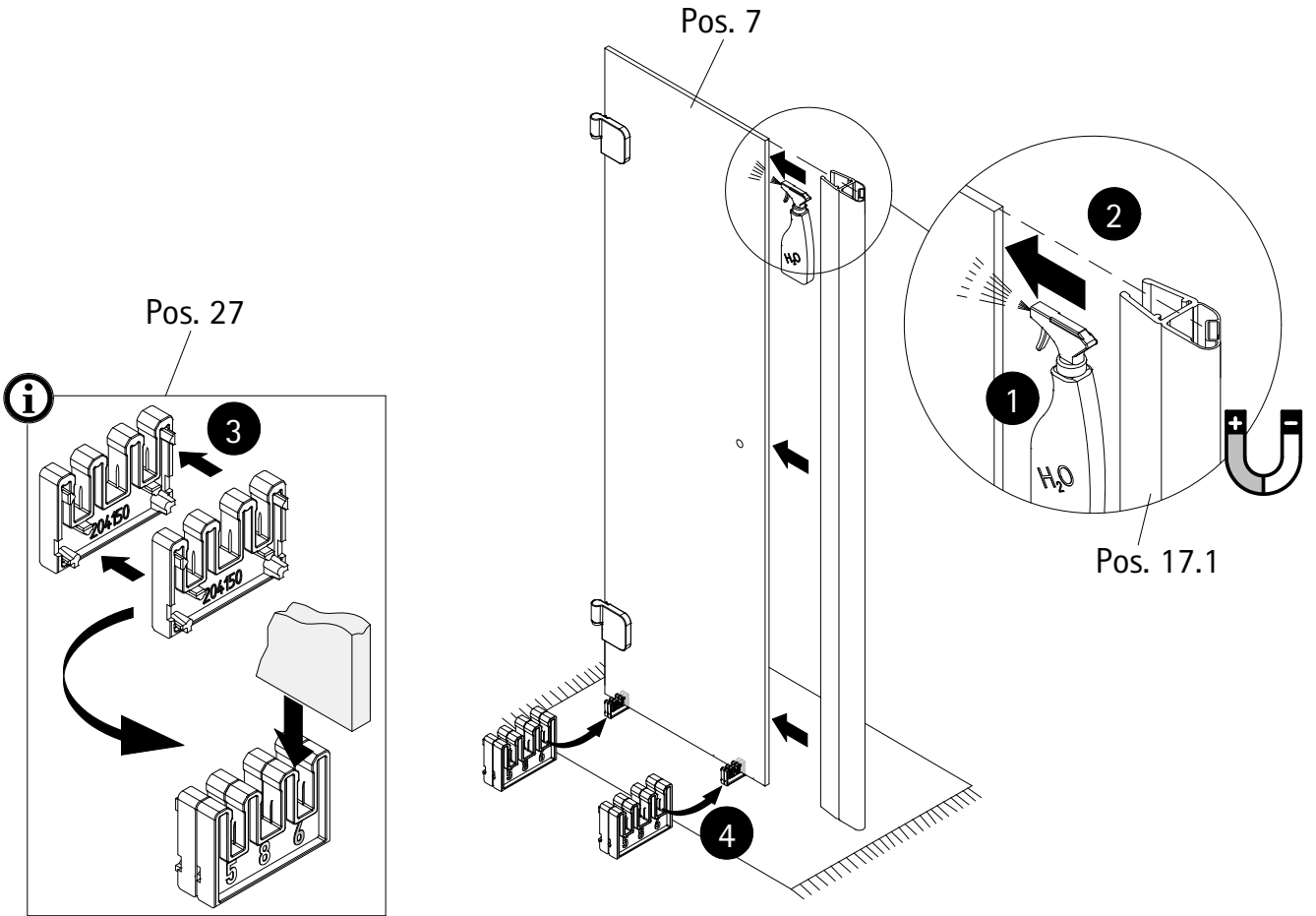
fr Veuillez indiquer le code couleur pour les pièces de rechange colorées : 41 - chromé | 90 - acier inoxydable

nl Gelieve de kleurcode voor gekleurde onderdelen te vermelden: 41 - chroom | 90 - roestvrij staal

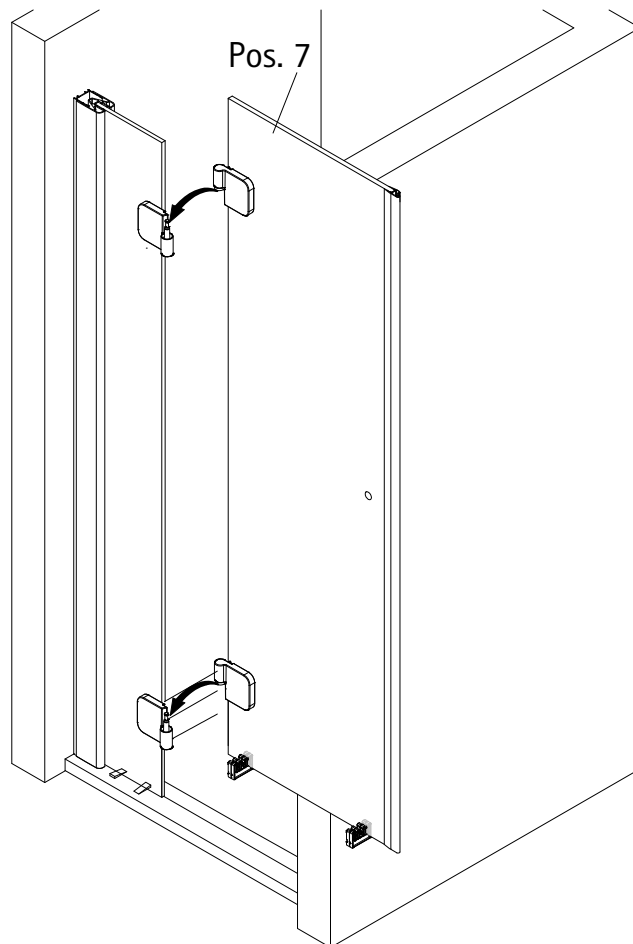




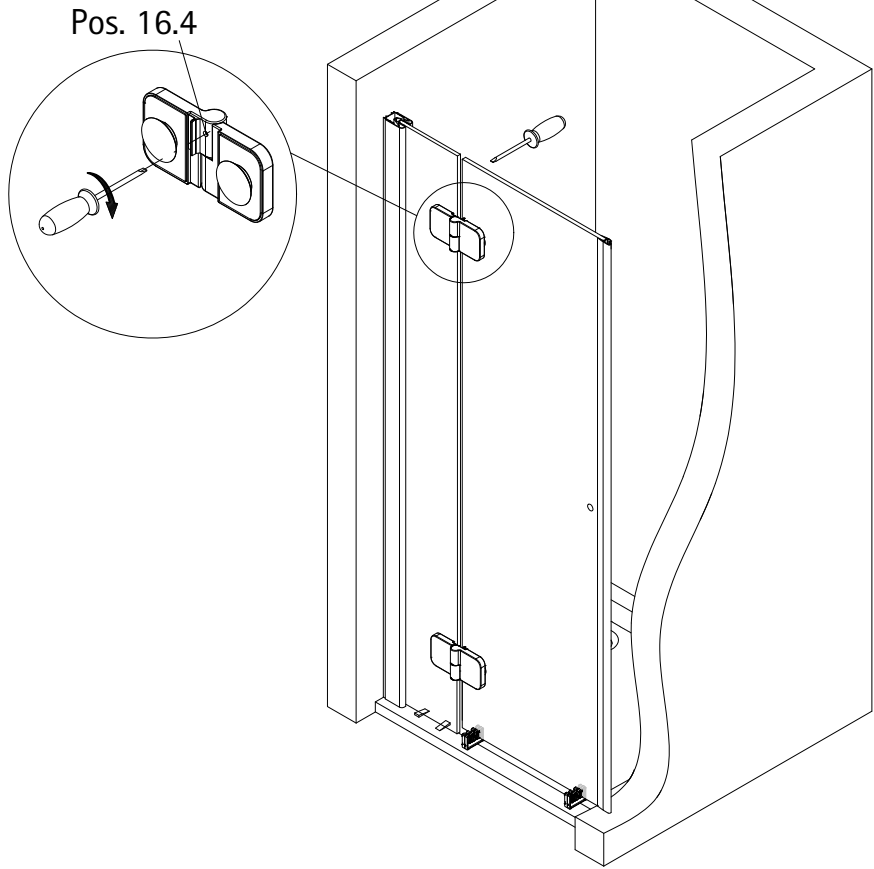
5



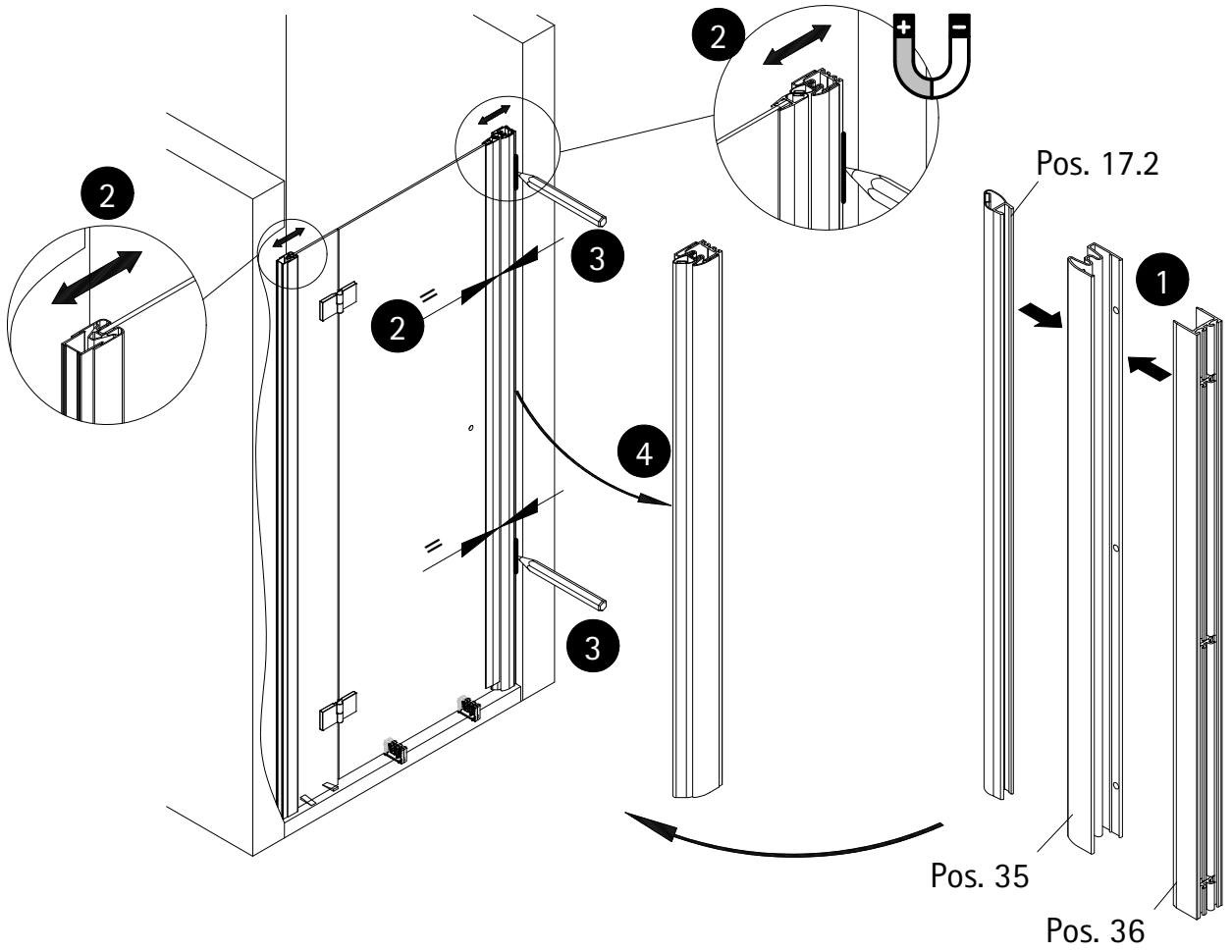
6

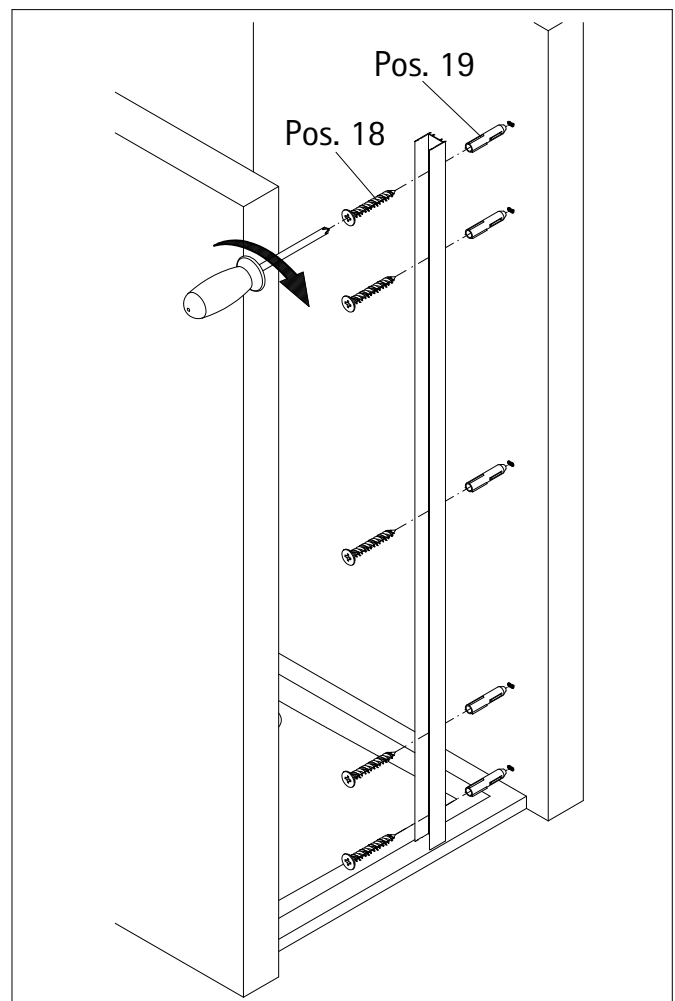
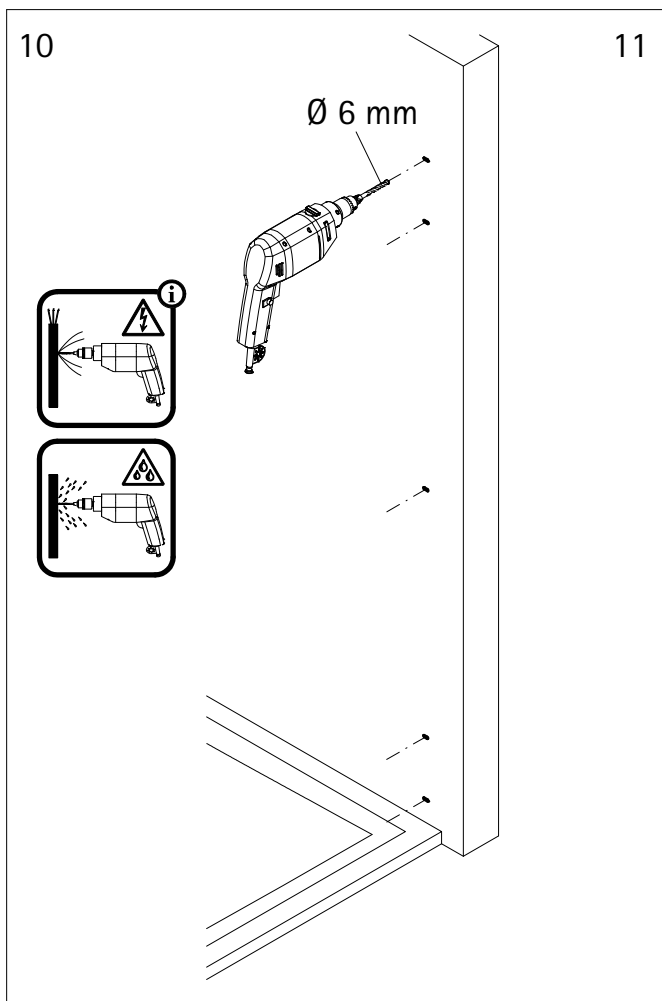
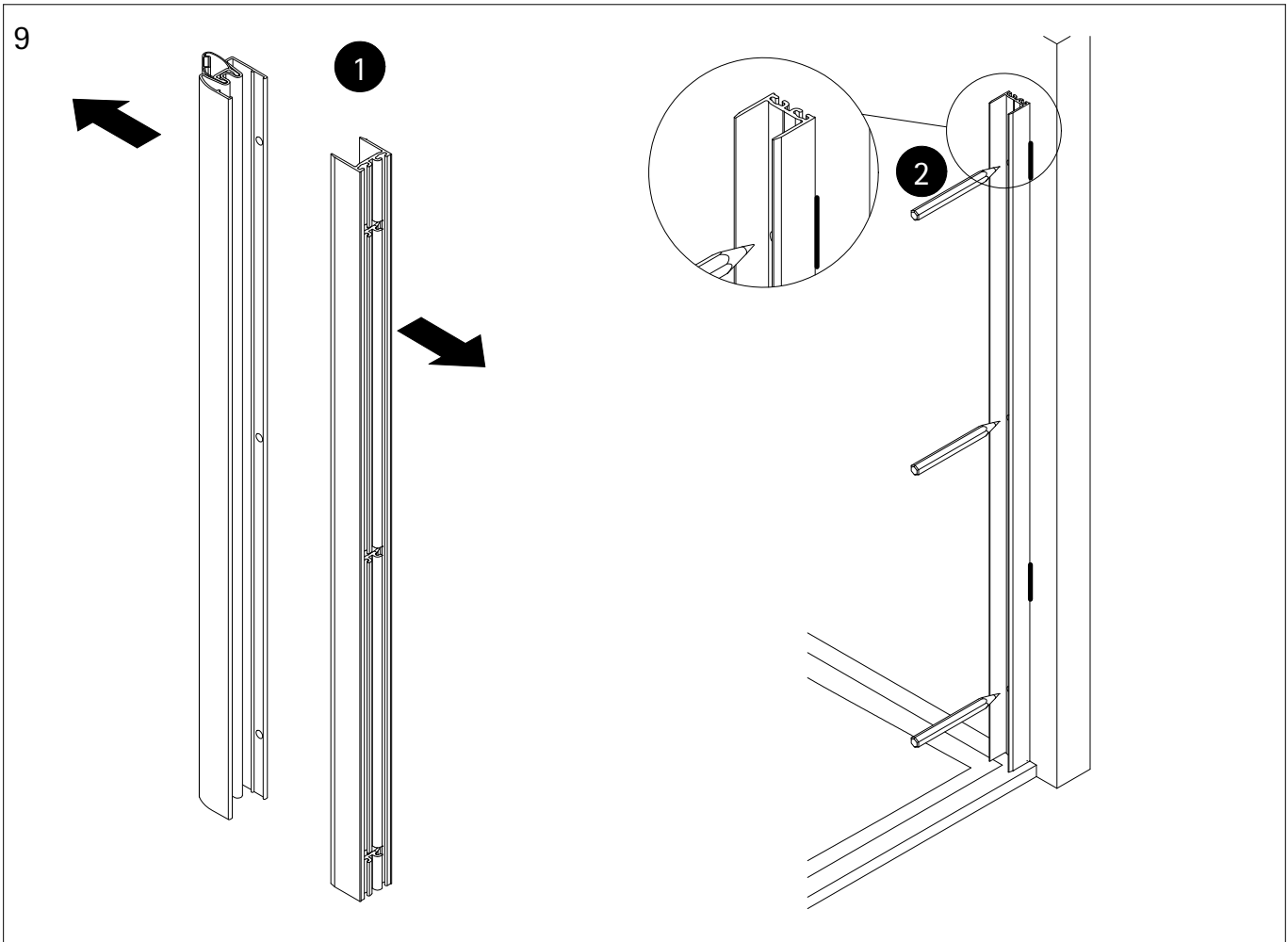


7

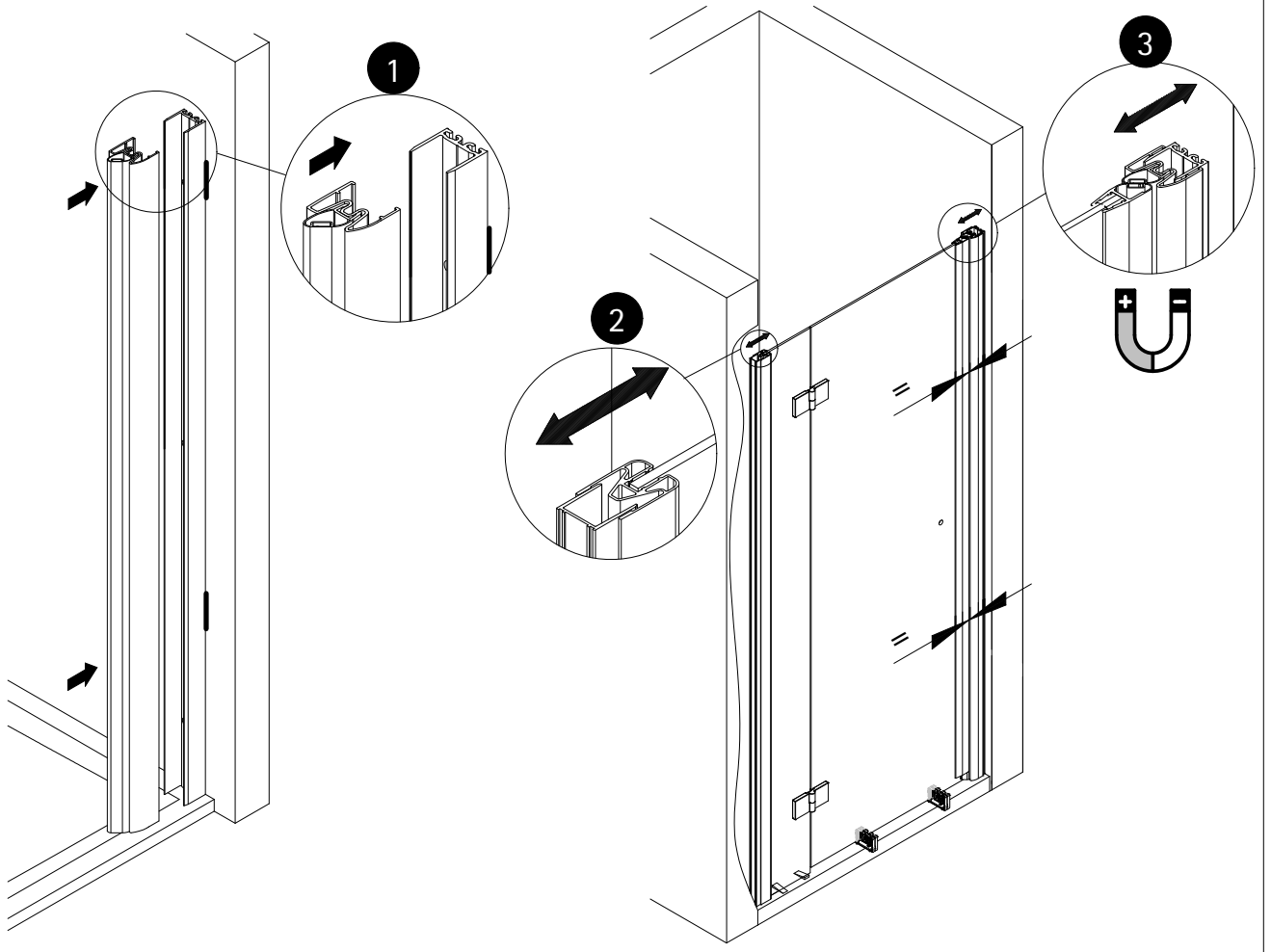


8

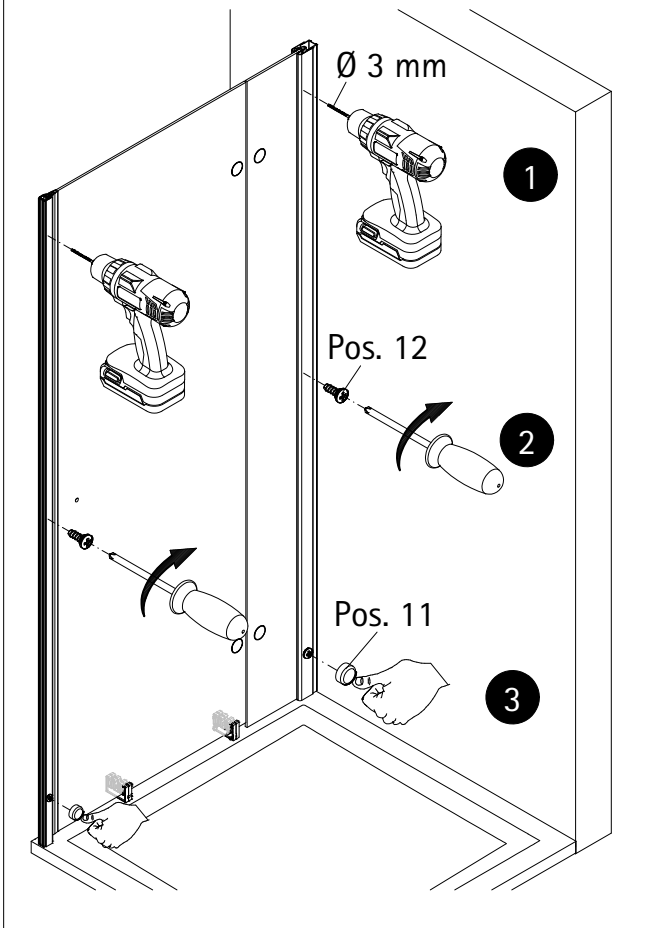




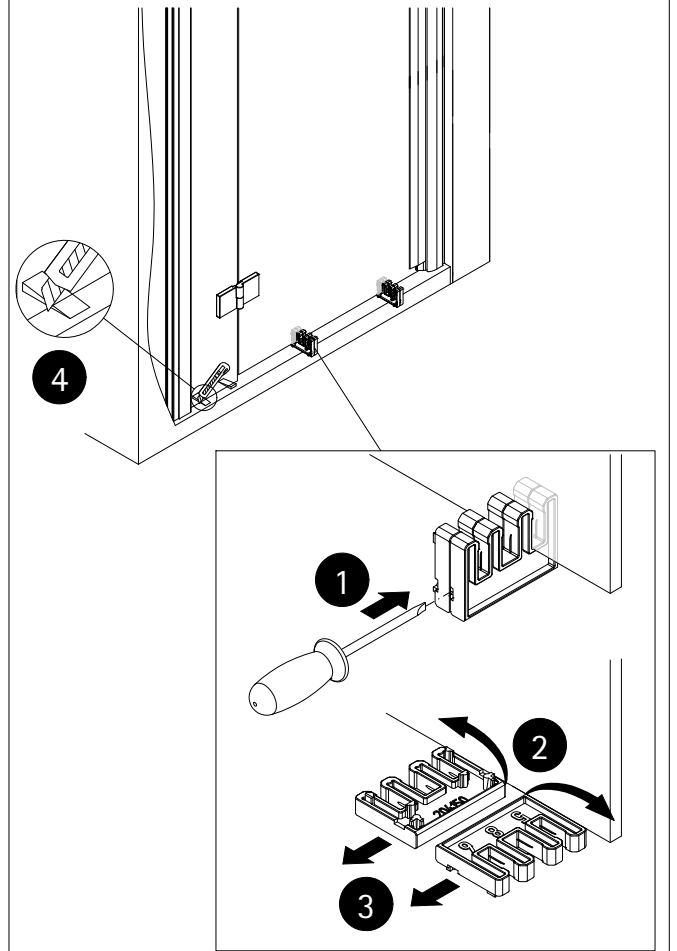
12



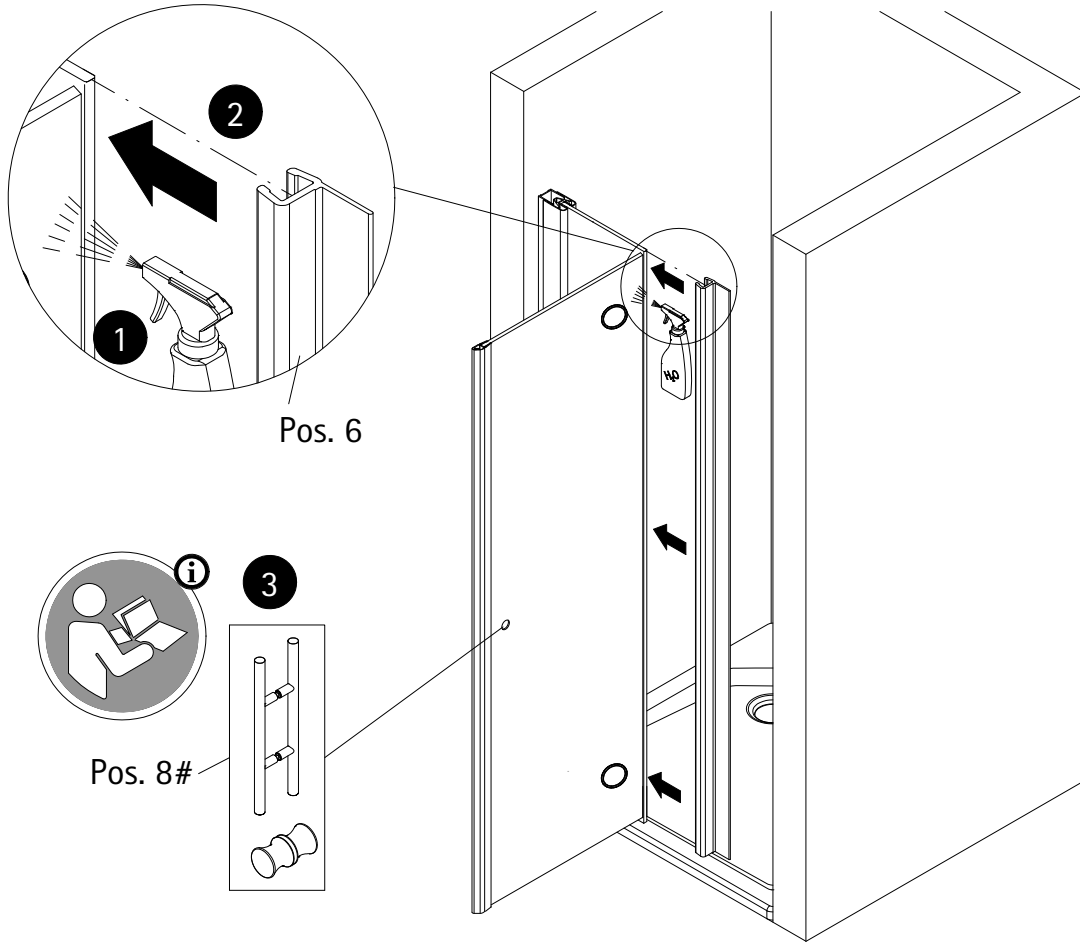
13



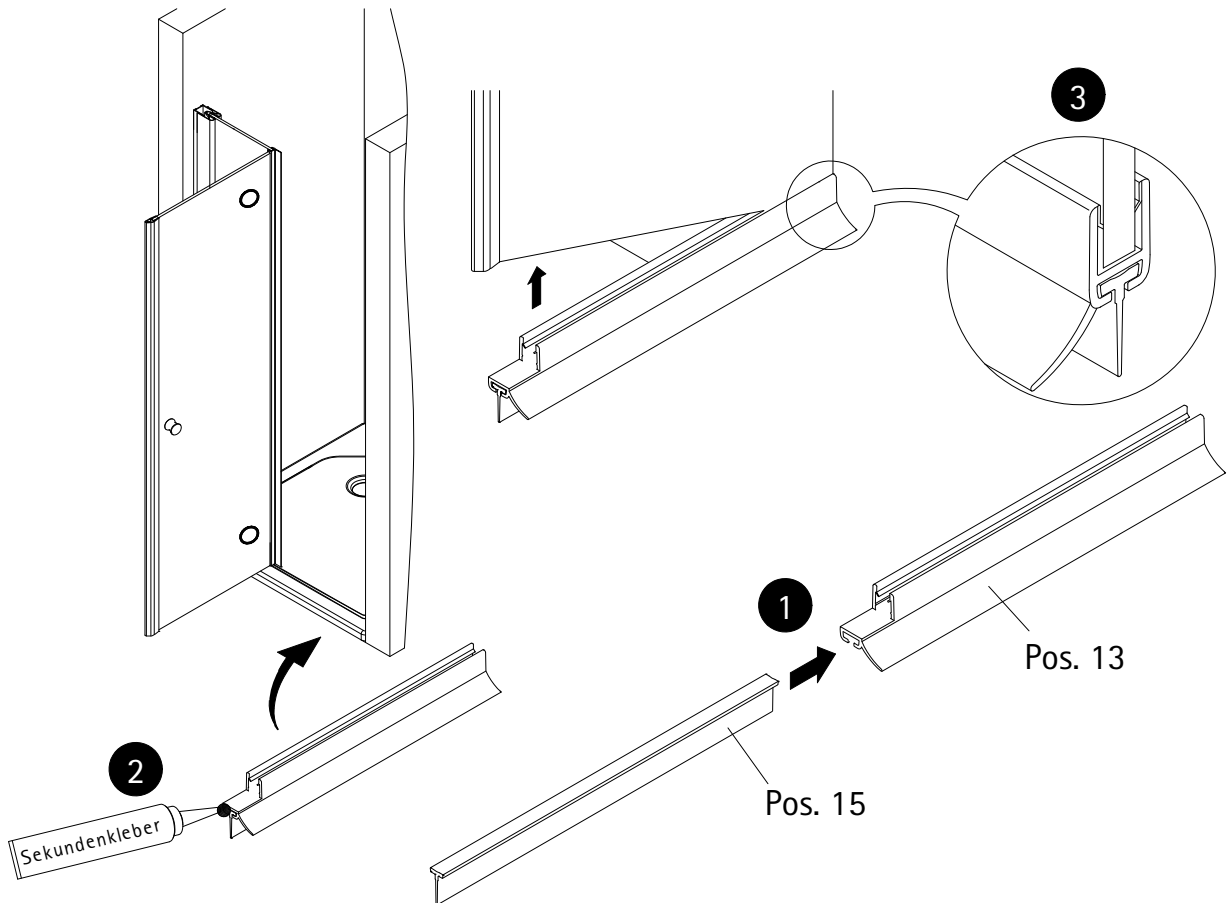
14



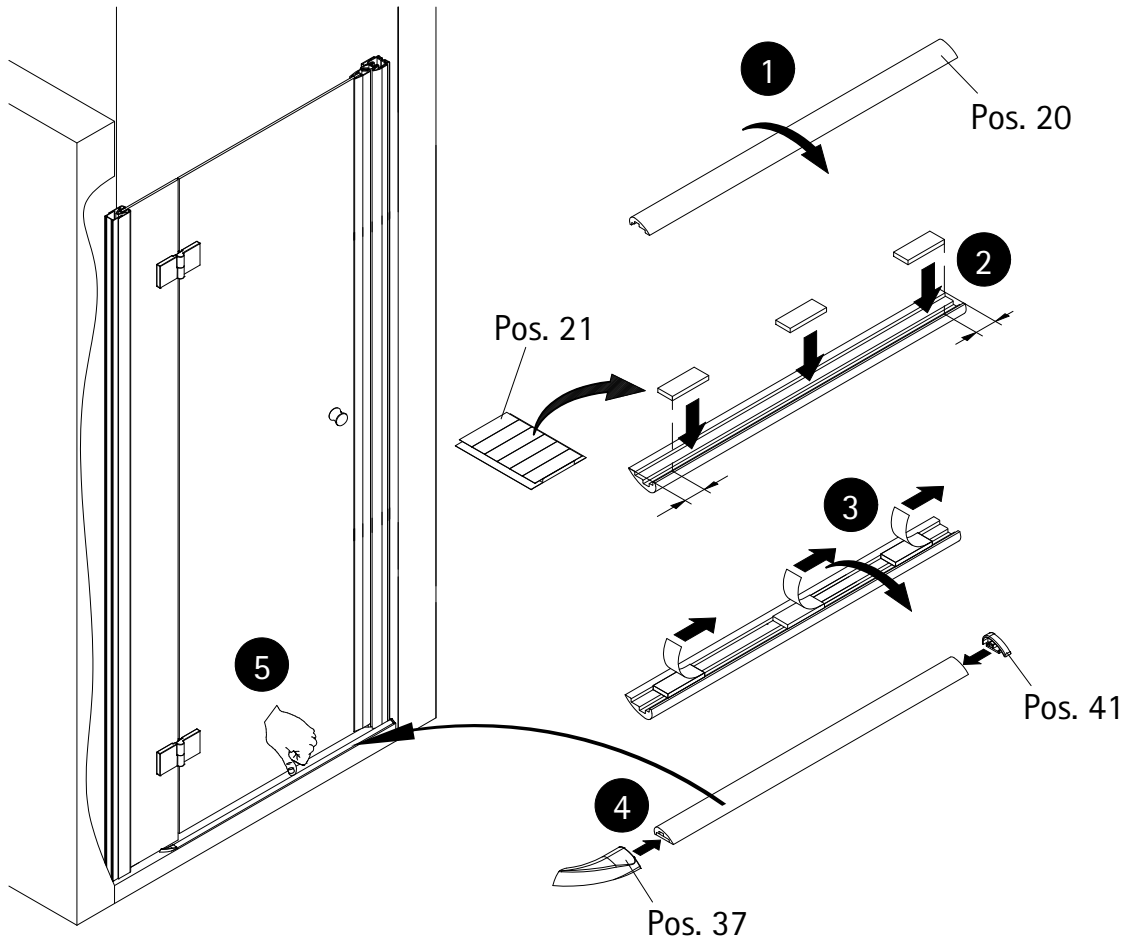
15



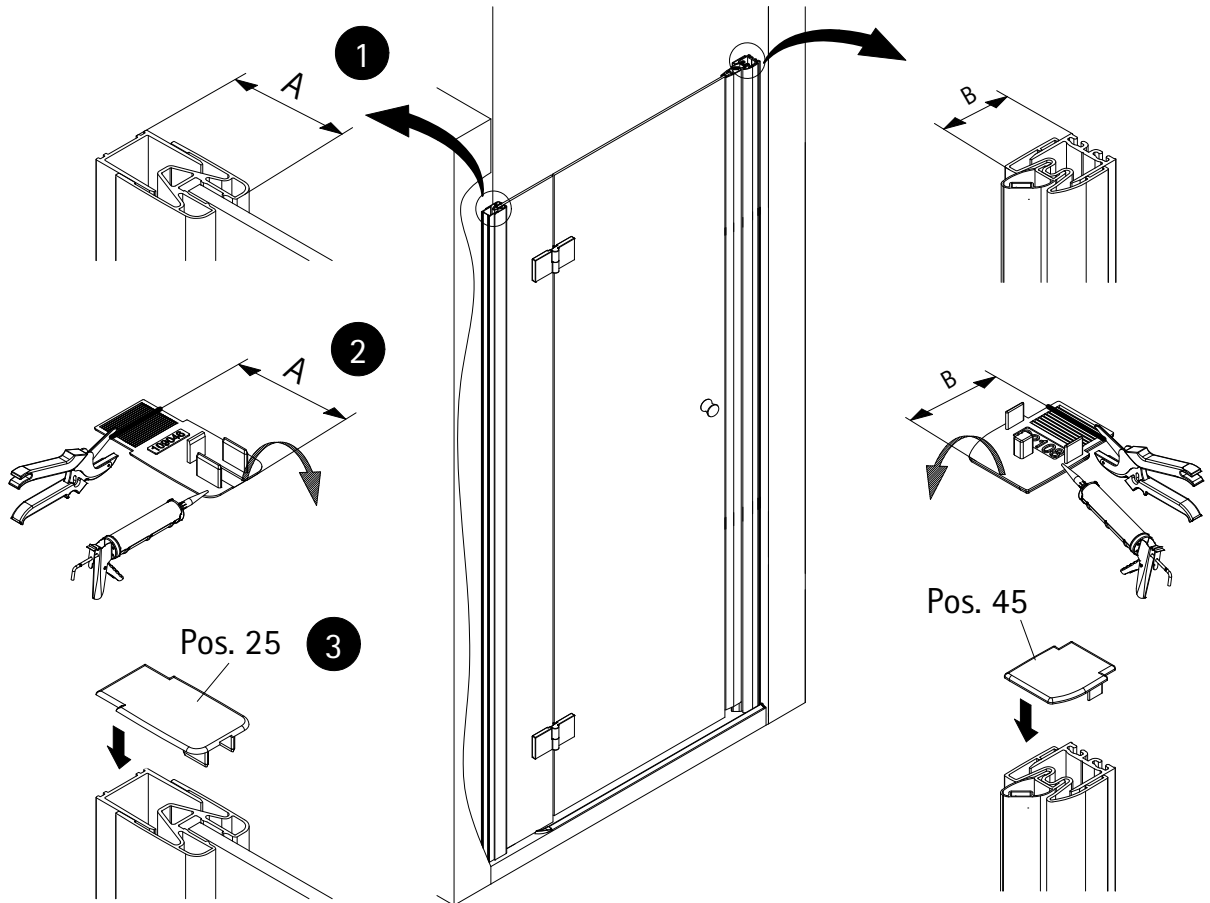
16

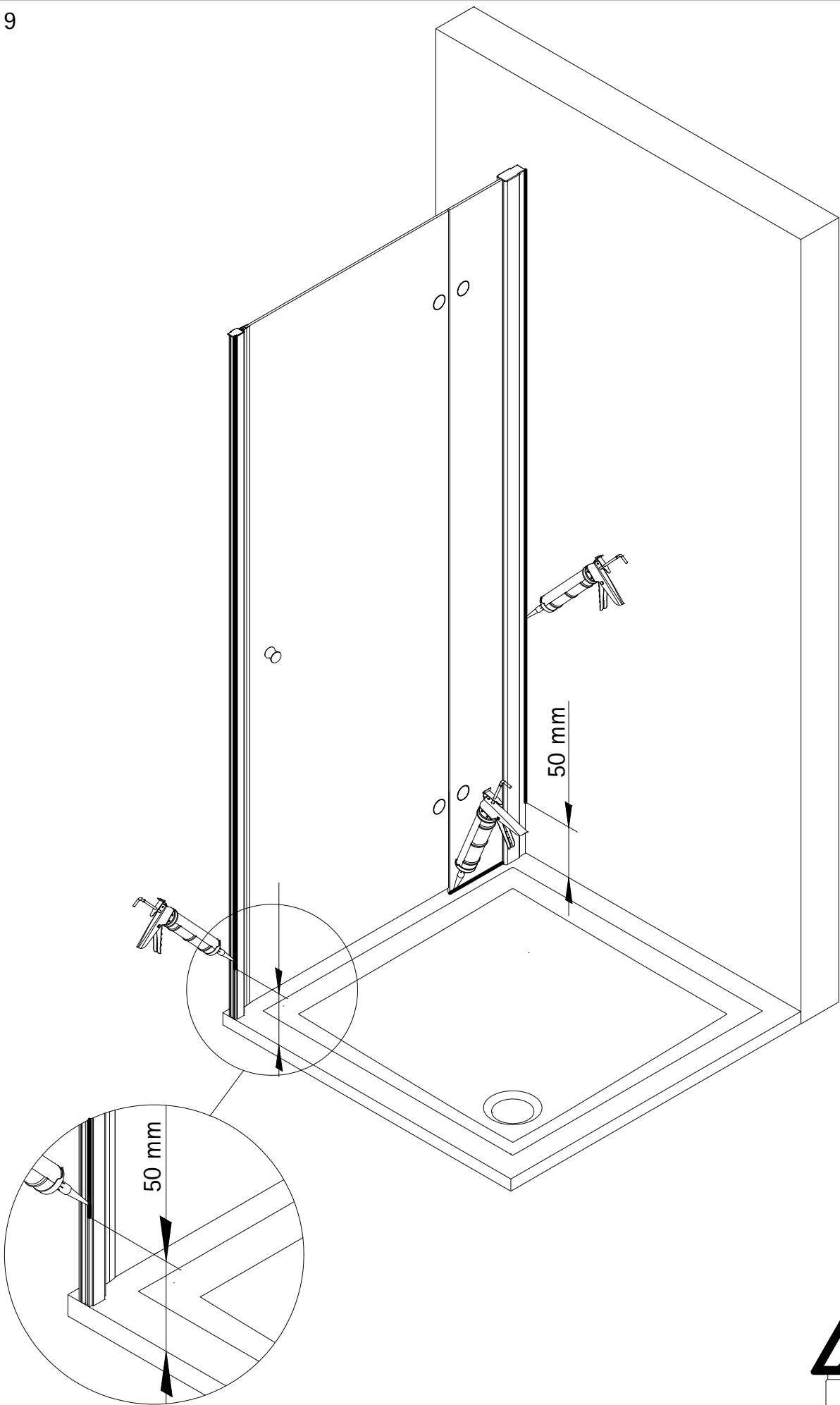


17



18





ab >1200 mm mit Pos. 22  
<1200 mm ohne Pos. 22

